

## HeatUp Taklucka



### PRODUKTBESKRIVNING

HeatUp Taklucka för montage med eller utan HeatUp Tappvattenskåp.

Skåp samt Taklucka är tillverkad i pulverlackerad vit plåt (Ral 9006).

Luckan har 4 stycken dräneringhål i sig för att möjliggöra att vatten når ut från luckan.

Ramen monteras enkelt genom att fästa medföljande skruvar genom hålen in i skåpet.

Skall skåpet fästas i regel behövs annan skruv.

Ramen kan justeras med hjälp av skruvarna utåt. Behövs ramen justeras mer utåt kan längre skruvar användas.

Luckan går att låsa med ett nyckelfritt vridlås.

### ANVÄNDNINGSSOMRÅDE

HeatUp Taklucka används för att komma åt kopplingar i undertak samtidigt som den möjliggör dränering.

Montage skall utföras i utrymme där det finns golvbrunn eller vattentätt golv.

Luckan är monterad i ramen med gånggärn.



### MONTERINGSANVISNING

1. Ta bort HeatUp stänkskydd från skåpet om dessa sitter kvar. Detta skulle hindra möjligheten för dränering.
2. Montage skall utföras i utrymme där det finns golvbrunn eller vattentätt golv.
3. Öppna luckan och skruva fast skruvarna i antingen regeln eller skåpet.
4. Stäng sedan luckan och lås den.

### TEKNISK DATA:

Färg	Ral 9006
Mått 350x390 Ram Och Lucka:	390x420mm
Mått 350x550 Ram Och Lucka:	390x580mm
Mått 550x550 Ram Och Lucka:	590x580mm

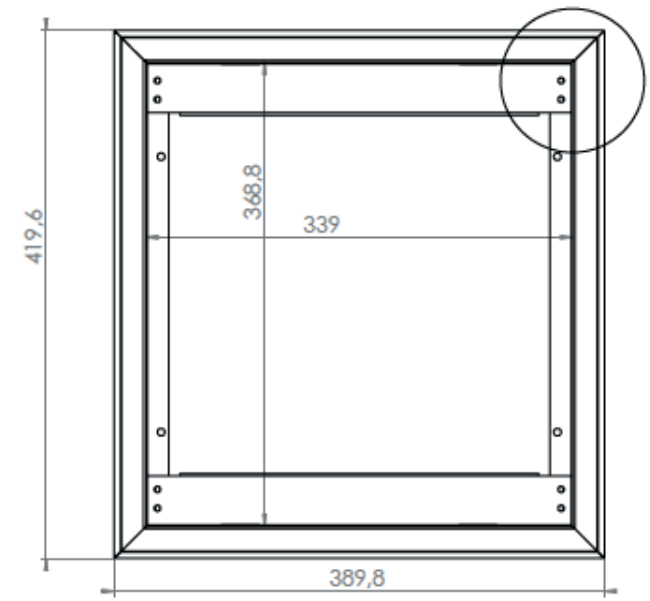
RSK NR 350x390 Taklucka:	298 60 75
RSK NR 350x550 Taklucka:	298 60 76
RSK NR 550x550 Taklucka:	298 60 77

## HeatUp Taklucka

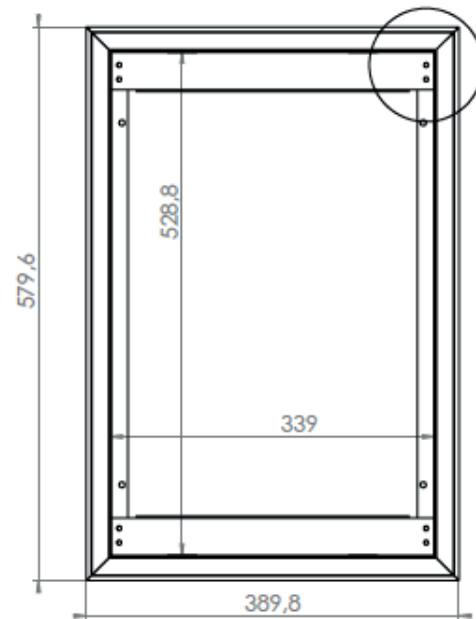


### MÅTT TAKLUCKA:

#### TAKLUCKA 350x390:



#### TAKLUCKA 350x550:



#### TAKLUCKA 550x550:

