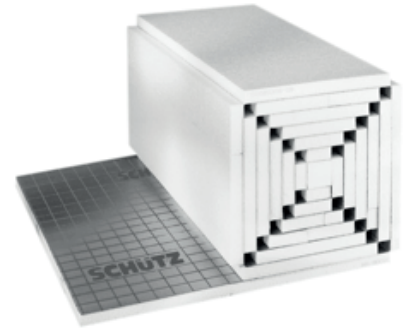


Heatup Stegljudsmatta 25 mm

Quadro -takk EPS-T-25-2



PRODUKTBESKRIVNING

Cellplastskiva uppbyggd av Polystyren DES sg :EPS -EN 13163-T4-L1-W1-P3-BS50-DS(N)5-SD20-CP2, med stegljudsdämpning. Skivan är belagd med vävd platsfolie tryckt med blått rutnät(c/c 5cm).

ANVÄNDNINGSSOMRÅDE

HeatUp stegljudsmatta är utvecklad, designad och avsedd att användas som stegljudsdämpning mellan våningar. Över stegljudsmattan måste minst 25 mm fiberförstärkt avjämningsmassa tillföras ovan rör.

BRUKSANVISNING

HeatUp stegljudsmatta läggs som stegljudsdämpning mellan våningar. En enkel och snabb lösning med eller utan vattenburen golvvärme. Systemet består av stegljudsmatta (Quadro -takk), kantband (5mm) och tejp. Med Quadro -takk stegljudsmatta går monteringen mycket snabbt och rationellt. En helt genial princip med väldigt många fördelar. Kantband tejpas eller häftas mot vägg för dämpning av stomljud . Rulla därefter ut Quadro -takk. Alla skarvar tejpas med special tape. Fäst kantbandet till Quadro -tacken med tejp. Stegljudsmattan kapas enkelt med t.ex. mattniv. Vid användning av vattenburen golvvärme fästes golvvärmerören i stegljudsmattan med specialanpassade clips med clipsverktyg. Golvvärmerören ska vara i dimension 16 mm för att klara en avjämningsmassa på min. 25 mm ovan rör. Efter att stegljudsmattan och ev. golvvärmerör monterats enligt anvisning, påföres min. 25 mm fiberförstärkt avjämningsmassa ovan rör. Golvet är nu ljudtätt och samtidigt avjämnat. Konstruktionen reducerar stegljudet med 28 dB.



TEKNISKA DATA:

Förpackning:	10,0 m ² /rulle
Rulle storlek:	B=1000mm
Rulle längd:	10000 mm
Tjocklek:	25 mm
Vikt/rulle	6,2 kg
Stegljudsdämpning:	28 dB

Värmeledningsförmåga:	0,045 W/mK
Termisk resistans:	0,56 m ² K/W
Dynamisk styvhet SD:	20 MN/m ³
Trafiklast:	5,0 kPa
Brandegenskaper RtF:	EN 13 501-1: Klass E
Byggmaterialklass:	DIN 4102-1 Klass B2
RSK Nummer:	298 80 58

INNEHÅLLER EJ BROMID

Notera:

Förpackningen i plast och kartong kan förbrännas eller återvinnas som energjavfall. Får inte brännas i privata eldstäder. Förpackning och överblivet material levereras till närmaste återvinningsstation.

MONTERINGSANVISNING:

Observera att före utläggning av stegljudsmattan måste undergolvet kontrolleras avseende planhet. Detta måste följa kraven i HUS-AMA Tabell 43.DC/-1, klass A. Innebär en max. buktighet på +/- 3mm vid 2 meters mätlängd samt +/-1,2mm vid 0,25 meters mätlängd.

1) Rulla ut och tejsa upp kantbandet mot vägg



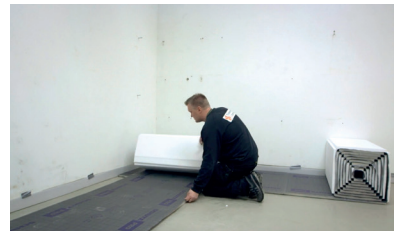
2) Rulla ut stegljudsmattan mot kantbandet.



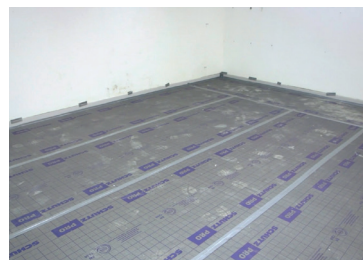
3) Tejsa stegljudsmattan mot kantbandet.



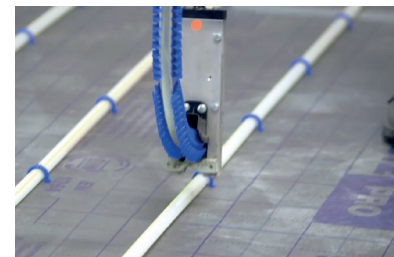
4) Rulla ut stegljudsmattan så att hela golvytan täcks.
Om stegljudsmattan behöver anpassas i storlek skärs den enklast med t.ex. mattkniv.



5) Tejsa alla skarvar



6) Montera Heatup golvvärmerör i dim 16 enligt golvvärmeritning



MONTERINGSANVISNING FORTS:

1) Avjämningsmassa/flytspackling utförs enligt leverantörens anvisningar.
Viktigt att ha minst 25 mm avjämningsmassa ovan rör.
Dock ska respektive leverantörs anvisningar följas.



Om stegljudsmattan ska monteras i badrum med golvbrunn är följande viktigt att utföra:

- 1) Stegljudsmattan ska limmas mot underlaget. Använd lim Mapei Ultrabond Eco 375
- 2) Skär ut mattan 1 meter från golvbrunn
- 3) Använd 12mm stegljudsmatta runt golvbrunn alternativt ingen stegljudsmatta.
Detta för att rätt fall mot golvbrunn ska kunna utföras.