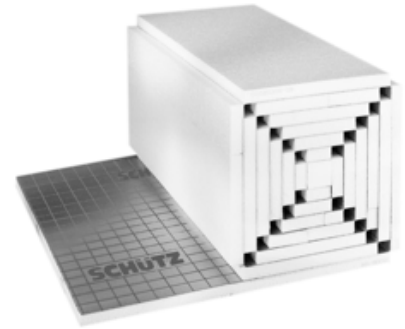


## Heatup Stegljudsmatta 12 mm

Quadro -takk EPS-T-12-3



### PRODUKTBESKRIVNING

Cellplastskiva uppbyggd av Polystyren DES sg :EPS -EN 13163-T4-L1-W1-P3-BS50-DS(N)5-SD20-CP2, med stegljudsdämpning. Skivan är belagd med vävd platsfolie tryckt med blått rutnät(c/c 5cm).

### ANVÄNDNINGSSOMRÅDE

HeatUp stegljudsmatta är utvecklad, designad och avsedd att användas som stegljudsdämpning mellan våningar. Över stegljudsmattan måste minst 30 mm fiberförstärkt avjämningsmassa tillföras.

### BRUKSANVISNING

HeatUp stegljudsmatta läggs som stegljudsdämpning mellan våningar. En enkel och snabb lösning med eller utan vattenburen golvvärme. Systemet består av stegljudsmatta (Quadro -takk), kantband (5mm ) och tejp. Med Quadro -takk stegljudsmatta går monteringen mycket snabbt och rationellt.

En helt genial princip med väldigt många fördelar.Kantband tejpas eller häftas mot vägg för dämping av stomljud . Rulla därefter ut Quadro-takk. Alla skarvar tejpas med special tape. Fäst kantbandet till Quadro -tacken med tejp. Stegljudsmattan kapas enkelt med t.ex. mattkniv.Vid användning av vattenburen golvvärme fästes golvvärmerören i stegljudsmattan med specialanpassade clips med clipsverktyg. Golvvärmerören ska vara i dimension 16 mm för att klara en avjämningsmassa på min. 30 mm. Efter att stegljudsmattan och ev. golvvärmerör monterats enligt anvisning, påföres min. 30 mm fiberförstärkt avjämningsmassa. Golvet är nu ljudtätt och samtidigt avjämnat. Konstruktionen reducerar stegljudet med 29 dB.



### TEKNISKA DATA:

Förpackning:	8,1 m2/rulle
Rulle storlek:	580x580x1000mm
Rulle längd:	8100 mm
Tjocklek:	12 mm
Vikt/rulle	6 kg
Stegljudsdämpning:	29 dB

Värmeledningsförmåga:	0,043 W/mK
Termisk resistans:	0,81 m2 K/W
Dynamisk styvhet SD:	15 MN/m3
Trafiklast:	4,0 kPa
Brandegenskaper RtF:	EN 13 501-1: Klass E
Byggmaterialklass:	DIN 4102-1 Klass B2
RSK Nummer:	298 80 57

**INNEHÅLLER EJ BROMID**

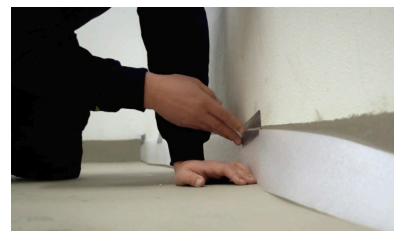
### Notera:

Förpackningen i plast och kartong kan förbrännas eller återvinnas som energiavfall. Får inte brännas i privata eldstäder. Förpackning och överblivet material levereras till närmaste återvinningsstation.

## MONTERINGSANVISNING:

**Observera att underlaget under stegljudsmattan måste vara jämt och plant med en maximal avvikelse/ojämnhet på 3mm på 2 meter.**

1) Rulla ut och tejsa upp kantbandet mot vägg



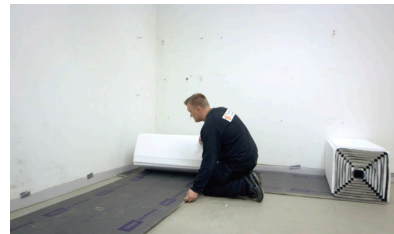
2) Rulla ut stegljudsmattan mot kantbandet.



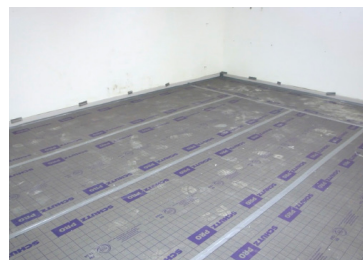
3) Tejsa stegljudsmattan mot kantbandet.



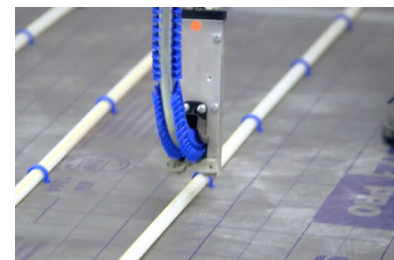
4) Rulla ut stegljudsmattan så att hela golvytan täcks.  
Om stegljudsmattan behöver anpassas i storlek skärs den enklast med t.ex. mattkniv.



5) Tejsa alla skarvar



6) Montera Heatup golvvärmerör i dim 16 enligt golvvärmeritning



## MONTERINGSANVISNING FORTS:

1) Avjämningsmassa/flytspackling utförs enligt leverantörens anvisningar.  
Viktigt att ha minst 30mm avjämningsmassa ovan rör.



Om stegljudsmattan ska monteras i badrum med golvbrunn är följande viktigt att utföra:

- 1) Stegljudsmattan ska limmas mot underlaget. Använd lim Mapei Ultrabond Eco 375
  - 2) Skär ut mattan 1 meter från golvbrunn
  - 3) Använd 12mm stegljudsmatta runt golvbrunn alternativt ingen stegljudsmatta.
- Detta för att rätt fall mot golvbrunn ska kunna utföras.