

## HeatUp Kopplingsbrunn

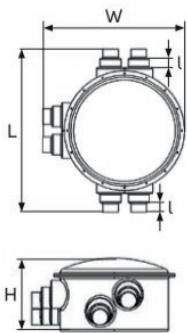


### PRODUKTBESKRIVNING:

#### KOPPLINGSBRUNN

HeatUp Kopplingsbrunn för installation av skarvar och anslutningar i mark. HeatUp Kopplingsbrunn är en nedgrävd inspektionsbrunn med 6 möjliga ingångar för anslutning av enkel-, dubbel- eller fyrvägskulvert, vilket möjliggör montering av kopplingar och eventuella avstängningsventiler. Levereras komplett med lock inklusive O-ring, tätningssmassa, bultar i rostfritt stål och monteringsanvisning.

RSK Nr:	Dim. Mantel mm:	Längd, mm:	Bredd, mm:	Höjd, mm:	Längd anslutning, mm:	Vikt, kg:
236 60 00	225/200/160/140	1570	1360	700	90	55



#### KRYMPMANSCHETT

HeatUp Krympmanschett Kopplingsbrunn används tillsammans med HeatUp Kopplingsbrunn för att få en läckagesäker tätning mellan den nedgrävda inspektionsbrunnens ingångar och de inkommande kulverttrören. HeatUp Krympmanschett Kopplingsbrunn beställas separat från HeatUp Kopplingsbrunn för att passa önskad anslutning.

RSK Nr:	Dim. Mantel mm:	Längd, mm:	Vikt, kg:
228 20 81	110/125	225	0,2
228 20 82	140/160	225	0,3
228 20 83	160/180	225	0,3
228 20 84	200/225	225	0,4
22 820 85	225/250	225	0,4



## HeatUp Kopplingsbrunn



### MONTERINGSANVISNING:

1. Kapa aktuell ingång på Kopplingsbrunnen enligt önskad mantelrörsdiameter.

Kapa änden enligt nedan;

- Ø 120 för 110 mm mantel.
- Ø 170 för 140/160 mm mantel.
- Ø 235 för 75/90/200/225 mm mantel.
- För mantel med Ø 75 och 90 mm används HeatUp Förminsingsset Adapter 200/75 och HeatUp Förminsingsset Adapter 200/90.

2. Avlägsna försiktigt mantelröret och isoleringsskikten utan att skada medierören. Längden på de nakna medierören är markerad med A. Längden är beroende av medierörets diameter.

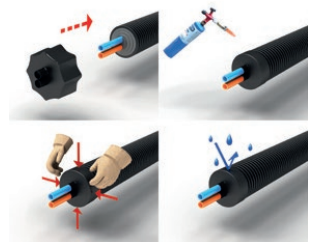
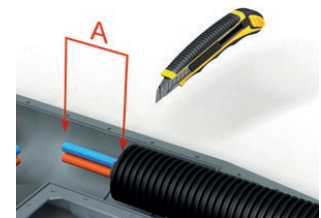
- Ø 25 upp till 63 mm -> A = 14 cm
- Ø 75 upp till 125 mm -> A = 18 cm

3. Skjut in det krympbara ändskyddet på kulverten. Värm upp det krympbara ändskyddet.

Använd skyddshandskar och tryck på det krympbara ändskyddet på kulverten.

4. När den krympbara ändskyddet har svalnat är kulverten vattentätt.

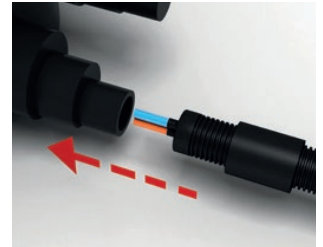
5. Trä på den krympbara hylsan på kulverten.



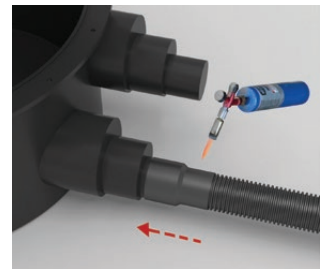
## HeatUp Kopplingsbrunn



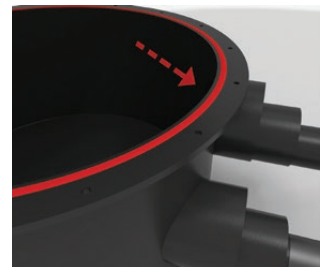
6. För kulverten igenom lämplig ingång på kopplingsbrunnen.  
Installera kopplingar i enlighet med monteringsanvisning för HeatUp Rak Koppling Kulvert.



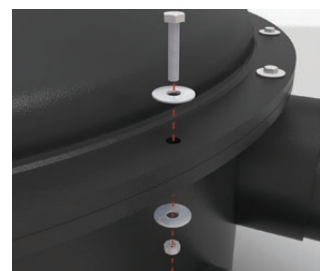
7. Montera den krympbara hylsan över kulverten och kopplingsbrunnens ingång.  
Använd skyddshandskar och värm försiktigt upp den krympbara hylsan  
och pressa hylsan mot kulverten och kopplingsbrunnens ingång.



8. Installera O-ringen på avsedd plats



9. Stäng inspektionsbrunnen med locket och dra åt muttrar, bultar och brickor jämnt.



- En tryckprovning i enlighet med DIN 1988-2 är obligatoriskt att utföra innan Kopplingsbrunnen försluts.