

HeatUp Skarvats T, L & H



PRODUKTBESKRIVNING

HeatUp Skarvsats T, L & H är ett vattentätt HDPE isoleringskit för skarvning i mark av enkel-, dubbel eller fyrvägs-kulvert. Levereras komplett med mantelrör, mineralullsisolering, tätningssmassa, bultar och brickor i rostfritt stål och monteringsanvisningar.

ANVÄNDNINGSMOMRÅDE:

HeatUp Skarvsats T, L & H används då två eller fler kulvertar ska skarvas/monteras ihop för uppnå en vattentät skarv. Beroende av riktning av skarv kan följande skarvsatser användas. L-skarvsats vid en 90 gradig vinkel samt T & H-skarvsats vid behov av att skarva åt mer än ett håll.

TEKNISK DATA:

RSK Nr:	Dim, Mantel mm:	Längd, mm:	Bredd, mm:	Höjd, mm:	Viktm kg:
2282071	140/110/90	1250	755	206	5,5
2282072	225/200/160/140	1640	990	290	9
2282073	225/200/160/140	1640	1250	476	15
2282074	225/200/160/140	990	990	290	7,5

HeatUp T-Skarvsats

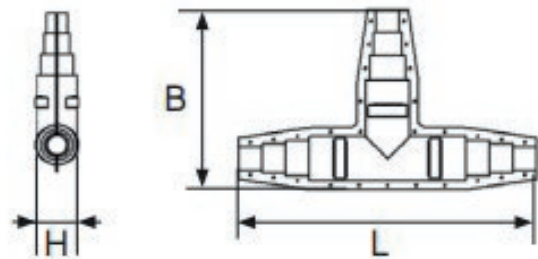


PRODUKTBESKRIVNING

HeatUp T-Skarvsats är ett vattentätt HDPE isoleringskit för skarvning i mark av enkel-, dubbel eller fyrvägskulvert. Levereras komplett med mantelrör, mineralullsisolering, tätningsmassa, bultar och brickor i rostfritt stål och monteringsanvisningar.

ANVÄNDNINGSSOMRÅDE:

HeatUp T-Skarvsats används då två eller fler kulvertar ska skarvas/monteras ihop för uppnå en vattentät skarv.



TEKNISK DATA:

RSK Nr:	Dim, Mantel mm:	Längd, mm:	Bredd, mm:	Höjd, mm:	Viktm kg:
2282071	140/110/90	1250	755	206	5,5
2282072	225/200/160/140	1640	990	290	9

STORLEK EFTER KAPNING, RSK 2282071:

Dim, Mantel mm:	Längd, mm:	Bredd, mm:	Höjd, mm:
140	850	560	206
110	1050	660	206
90	1250	760	206

STORLEK EFTER KAPNING, RSK 2282072:

Dim, Mantel mm:	Längd, mm:	Bredd, mm:	Höjd, mm:
140	1640	990	290
160	1440	890	290
200	1240	790	290
225	1040	690	290

HeatUp H-Skarvsats



PRODUKTBESKRIVNING

HeatUp H-Skarvsats är ett vattentätt HDPE isoleringskit för skarvning i mark av enkel-, dubbel eller fyrvägskulvert. Levereras komplett med mantelrör, mineralullsisolering, tätningsmassa, bultar och brickor i rostfritt stål och monteringsanvisningar.

ANVÄNDNINGSSOMRÅDE:

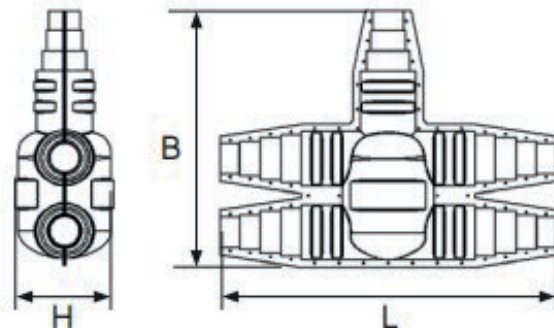
HeatUp H-Skarvsats används då två eller fler kulvertar ska skarvas/monteras ihop för uppnå en vattentät skarv.

TEKNISK DATA:

RSK Nr:	Dim, Mantel mm:	Längd, mm:	Bredd, mm:	Höjd, mm:	Viktm kg:
2282073	225/200/160/140	1640	1250	476	15
	2 x utgångar 225/200/160/140 1 st utgång 200/160/140				

STORLEK EFTER KAPNING:

Dim, Mantel mm:	Längd, mm:	Bredd, mm:	Höjd, mm:
140	1640	1250	476
160	1440	1150	476
200	1240	1050	476
225	1040		476



HeatUp L-Skarvsats



PRODUKTBESKRIVNING

HeatUp L-Skarvsats är ett vattentätt HDPE isoleringskit för skarvning i mark av enkel-, dubbel eller fyrvägskulvert. Levereras komplett med mantelrör, mineralullsisolering, tätningsmassa, bultar och brickor i rostfritt stål och monteringsanvisningar.

ANVÄNDNINGSMÅL:

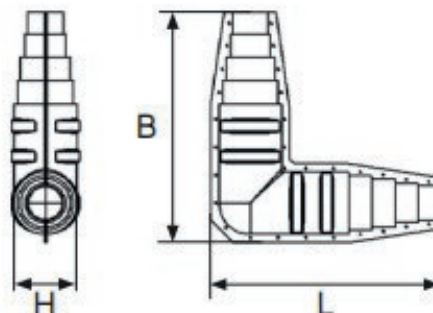
HeatUp L-Skarvsats används då två kulvertar ska skarvas/monteras 90° ihop för uppnå en vattentät skarv.

TEKNISK DATA:

RSK Nr:	Dim, Mantel mm:	Längd, mm:	Bredd, mm:	Höjd, mm:	Viktm kg:
2282074	225/200/160/140	990	990	290	7,5

STORLEK EFTER KAPNING:

Dim, Mantel mm:	Längd, mm:	Bredd, mm:	Höjd, mm:
140	690	690	290
160	790	790	290
200	890	890	290
225	990	990	290



HeatUp Skarvats T, L & H

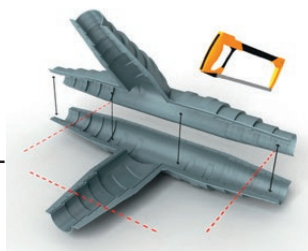


MONTERINGSANVISNING:

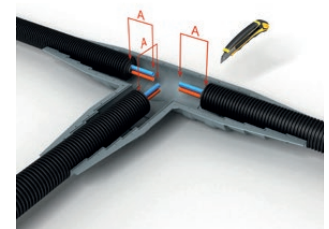
T/L/H SKARVSATS:

1. Kapa skarvsatsen enligt önskad mantelrörsdiameter.

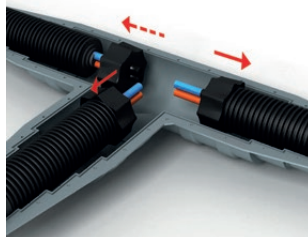
Varje intag motsvarar en specifik mantelrörsdiameter. Delen på skarvsatsen med skåran används som botten.



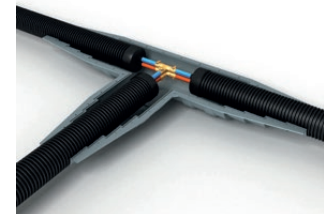
2. Avlägsna försiktigt mantelröret och isoleringsskikten utan att skada medierören. Längden på de bara medierören är markerad med A. Längden är beroende av bärrörens diameter.
Ø 25 upp till 63 mm -> A = 14 cm
Ø 75 upp till 125 mm -> A = 18 cm



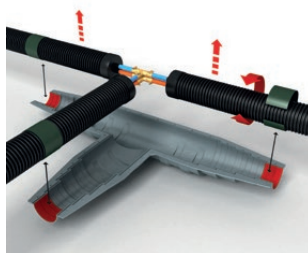
3. Skjut in det krympbara ändskyddet på kulverten. Värm upp det krympbara ändskyddet. Använd skyddshandskar och tryck på det krympbara ändskyddet på kulverten.



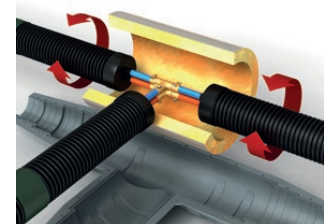
4. Installera kopplingar i enlighet med monteringsinstruktionerna för HeatUp Koppling PN6/10.



5. Placera bitumenremsan mot matelröret vid ändarna av av skarvsatsen utan överlappning, och kapa bitumenremsan.



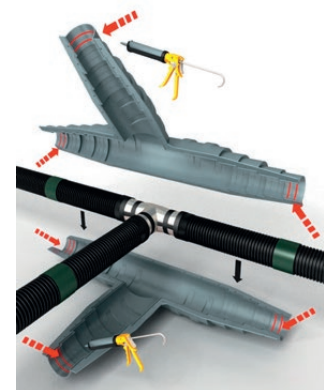
6. Installera mineralullsisoleringen på huvudröret med självhäftande tejp (ingår ej). Den minsta minsta isolerbiten fästs runt grenröret.



7. Se till att båda isolerbitarna är anslutna på ett korrekt sätt.



8. Applicera två linjer av den medföljande tätningsmassan med en minsta tjocklek på 5 mm och en bredd på minst 4 mm i alla utgångar av skarvsatsen. (se bild)



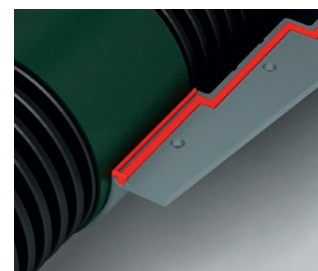
HeatUp Skarvats T, L & H



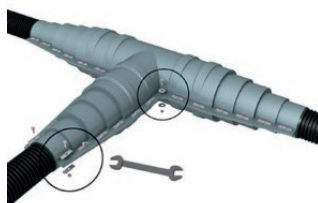
9. Applicera tätningsmassa i det räfflade området tills området hela bredd är fullständigt fyllt.



10. Applicera slutligen tätningsmassa mellan bitumenremsan och skalet, så som bilden visar.



11. Anslut de båda halvorna med det medföljande fästmaterialet i rostfritt stål. Alla bultar ska dras åt tills tätningsmassa pressas ut i ändarna av skalet.



12. Använd plattorna av rostfritt stål och bultar för åtdragning av isoleringssatsens längd. Använd en ring i stället för metallplattorna i de inre hörnen.



13. Skarvatsen är nu installerad i enlighet med instruktionerna.

