

Heatup Smart Rumstermostat 24V

För Heatups Smart Tråddraget System



PRODUKTBESKRIVNING

HeatUp Smart Tråddragen Rumstermostat 24V är avsedd för reglering av HeatUp Golvvärmesystem i enskilda rum. Termostaten är elektronisk med touch gränssnitt och med kapacitiv pekskärm med genomlysning.

ANVÄNDNINGSSOMRÅDE

HeatUp Smart rumstermostat används ihop med HeatUp Smart Kopplingsbox och HeatUp Ställmotor 24V. HeatUp Smart Rumstermostat är mycket ätt att manövrera och ställa in önskad rumstemperatur mellan 5-35°C. Max- och min temperatur kan begränsas på ett mycket enkelt sätt. Termostaten regleras med en touchscreen och är mycket användarvänlig. Tack vare den minimalistiska designen kombinerar termostaten harmoniskt i alla interiörer och är nästan osynlig när displayen inte är aktiv. Användargränssnittet är en kapacitiv pekskärm med genomlysning. Skärmtypen är hybrid med enstaka röda lysdioder och segmenter. Displayen stängs av efter 10 sekunder när den inte används. Rumstermostaten kan styra både golvvärme och radiatorer i samma rum. Tråddragen termostat för infällning kan också montera i de vanligaste förekommande elramarna på svenska marknaden. Som tillbehör finns också HeatUp Smart Golvgivare som mycket enkelt kopplas in i rumstermostaten.



MONTERINGSANVISNING

se nästa sida:

TEKNISKA DATA:

Strömförsörjning:	24 V DC
Förbrukning vänteläge:	0,2W
Omgivningstemperatur:	0 - 40° C
Transporttemperatur:	-20 - 65° C
Controller typ:	Justerbar pulsbreddsmodulering
Mått LxBxD	86x86x26 mm
Färg:	Vit RAL9010/Grå RAL7024

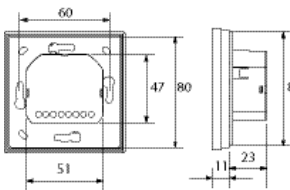
IP Klass:	21
ErP klass:	 2%
Uppfyller krav,direktiv:	RED, RoHS, WEEE
Skyddsklass:	Klass III
RSK Nr infällning:	298 80 83
RSK Nr utanpåliggande:	298 80 84

Heatup Smart Rumstermostat 24V

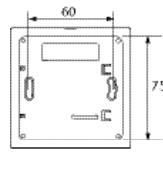
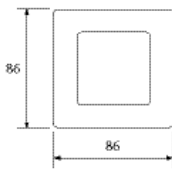
För Heatups Smart Tråddraget System



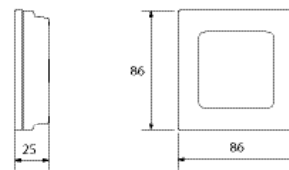
Dimensioner:



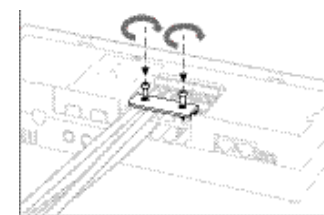
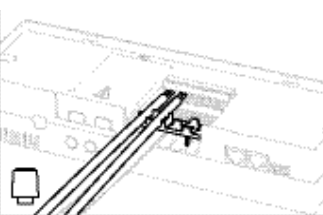
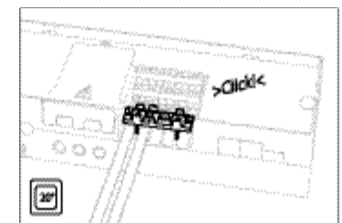
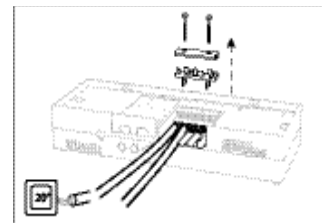
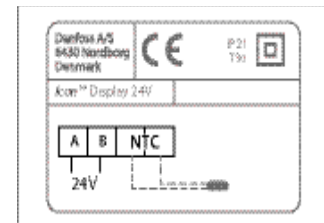
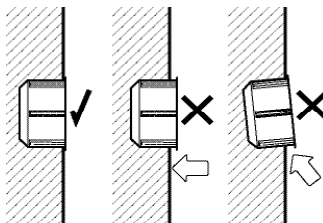
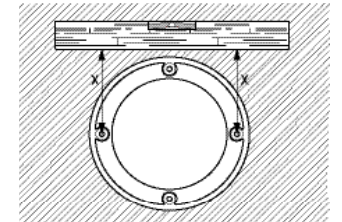
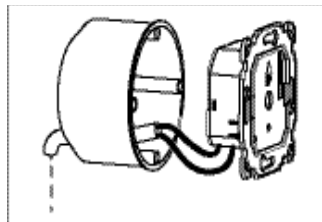
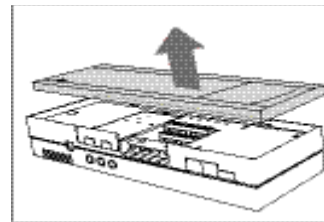
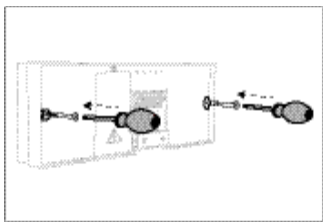
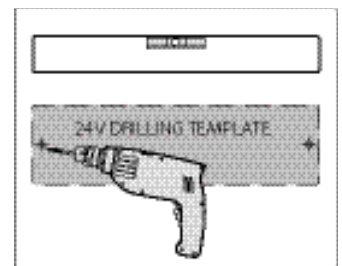
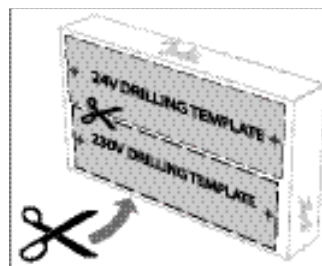
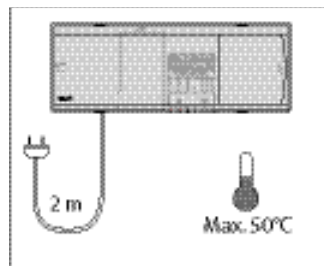
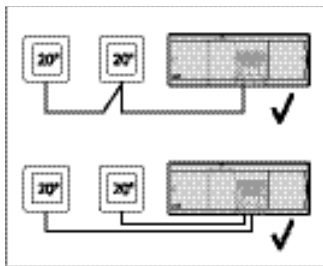
Rumstermostat 24V, för infällning



Rumstermostat 24V, för utanpåliggande



Monteringsanvisning:

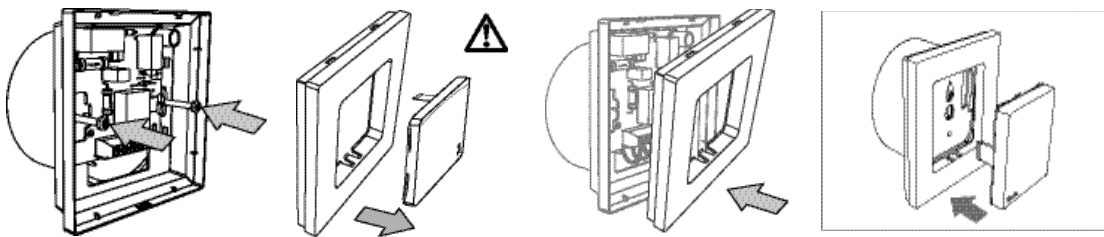


Heatup Smart Rumstermostat 24V

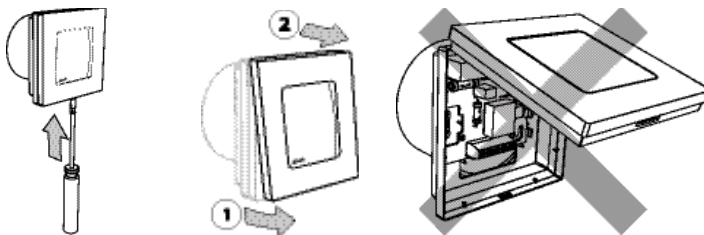
För Heatups Smart Tråddraget System



Monteringsanvisning:

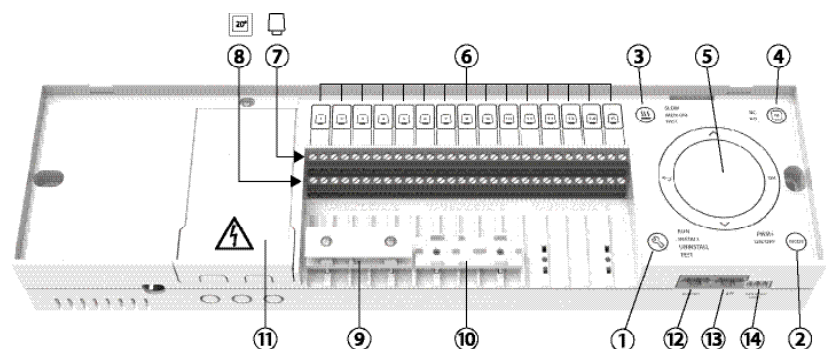


Demontering:



Kabeldragning:

2 x 2 x Ø 0.6 PDS cable (UTP or STP)	☺
H03VV-F 0.50 mm ² , flexible H03VV-F 0.75 mm ² , flexible 3 x 1.0 mm ² , solid core 3 x 1.5 mm ² , solid core	☺
5 x 1.5 mm ² > 1.5 mm ² < 24 AWG	☹

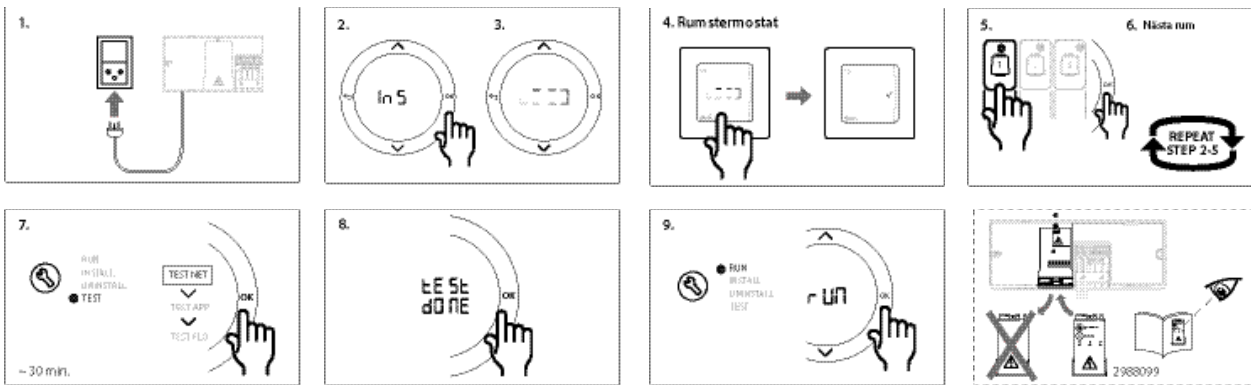


Heatup Smart Rumstermostat 24V

För Heatups Smart Tråddraget System



Inkoppling:



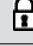















Installatörsmeny

För att gå in i installatörsmenyn trycker du och håller in knappen .

Menyer

- ME.1 Begränsning av börvärdesområde för rumstemperatur.
:
- ME.2 Info-/versionsnummer kan användas för att identifiera produkten.
:
- ME.3 Utför länktest för anslutningen till huvudstyrenheten. Resultatet visas i procent, 0-100 (80 % eller högre betyder att anslutningen är mycket god).
:
- ME.4 Golvgivarläge:
:
 - = Komfortläge. Både luft- och golvgivare används.
 - FL = Golvgivarläge. Slut användaren ställer in önskad golvtemperatur.
 - DU = Dubbelt läge. Termostaten styr en radiator och en eller flera golvvärmekretsar. Golvvärmekretsarna säkrar att golvet håller lägst inställda golvtemperatur och radiatoren används för topplast.
- ME.5 Min- och maxtemperatur för golv, används i läget □ och DU.
:
- ME.6 Referensrum. Sätt till ON (PÅ) om du vill att den här termostaten ska användas som referens för växling mellan värme och kyla.
:
- ME.7 Kylning ON/OFF (AV/PÅ). Används för att inaktivera kylning, till exempel i badrum.
:

Menu		
ME.1		Min. 5°C  Max. 35°C 
ME.2		Product ID / Version
ME.3		Link Test
ME.4		  
ME.5		  
ME.6		Reference Room
ME.7		Cooling ON/OFF

Notera:

Förpackningen i plast och kartong kan förbrännas eller återvinnas som energiavfall. Får inte brännas i privata eldstäder.
Förpackning och överblivet material levereras till närmaste återvinningsstation. Produkten ska kasseras enl. reglerna för elektroniskt avfall.