

HeatUp Rak Koppling PN10



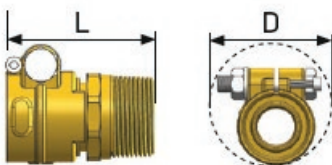
PRODUKTBESKRIVNING

HeatUp Rak Koppling PN10 används tillsammans med HeatUp vattenkulvert PN10 för montering och skarvning av kulverten. HeatUp Rak Koppling PN10 finns i dimensionerna 20-110 mm. Kopplingen är lättinstallerad och kräver inga specialvtyg för montering. Koppling i avzinkningsbeständig (DZR) mässing.

ANVÄNDNINGSSOMRÅDE

Kopplingen används tillsammans med HeatUp Vattenkulvert PN10 tappvattensystem.

TEKNISKA DATA:



RSK Nr:	Rörstorlek:	Gänga:	D mm:	L mm:	Vikt kg/m:
190 30 21	20x2,8	G20	40	61	0,19
190 30 22	25x3,5	G20	50	61	0,19
190 30 23	32x4,4	G25	60	68	0,31
190 30 24	40x5,5	G32	80	79	0,57
190 30 25	50x5,5	G40	85	79	0,63
190 30 26	63x8,7	G50	105	97	1,12
190 30 27	75x10,3	G65	115	101	1,69
190 30 28	90x12,3	G80	140	116	2,65
190 30 29	110x15,1	G100	160	135	3,96

HeatUp Rak Skarvkoppling PN10



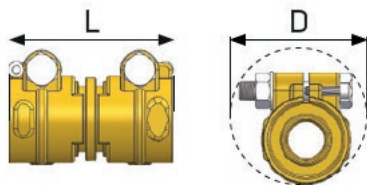
PRODUKTBESKRIVNING

HeatUp Rak Skarvkoppling PN10 används tillsammans med HeatUp vattenkulvert PN10 för montering och skarvning av kulverten. HeatUp Rak Skarvkoppling PN10 finns i dimensionerna 20-110 mm. Kopplingen är lättinstallerad och kräver inga specialvertyg för montering. Koppling i avzinkningsbeständig (DZR) mässing.

ANVÄNDNINGSSOMRÅDE

Kopplingen används tillsammans med HeatUp Vattenkulvert PN10 tappvattensystem.

TEKNISKA DATA:



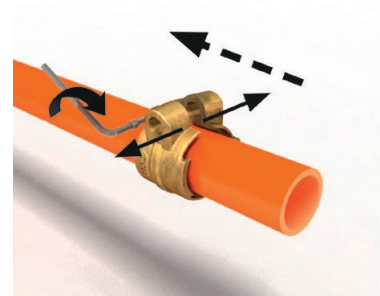
RSK Nr:	Rörstorlek:	D mm:	L mm:	Vikt kg/m:
190 30 39	20x2,8	53	40	0,27
190 30 30	25x3,5	57	68	0,27
190 30 31	32x4,4	61	75	0,43
190 30 32	40x5,5	75	90	0,82
190 30 33	50x6,9	82	90	0,99
190 30 34	63x8,7	103	110	1,66
190 30 35	75x10	118	128	2,6
190 30 36	90x12,3	140	144	4,11
190 30 37	110x15,1	160	168	6,35

HeatUp Koppling PN10

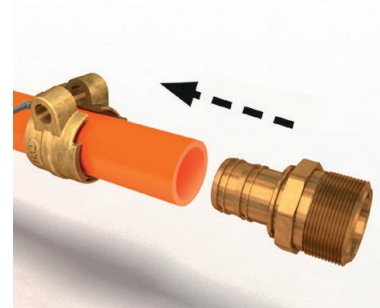


MONTERINGSANVISNING

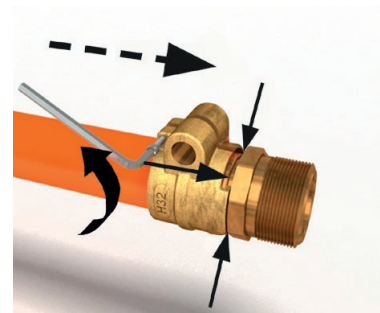
1. Kapa medieröret rakt av med PE-X-sax och grada röret.
Vidga klämringen med en sexkantsnyckel. Skjut på klämringen så som visas på bild. Viktigt att käftarna på klämringen pekar mot rörets ände.



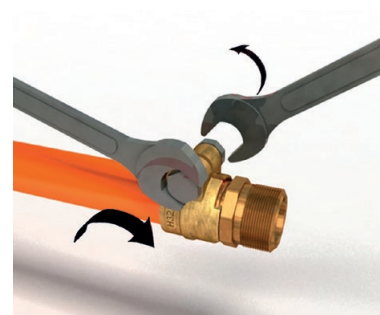
2. Skjut in stödhylsan/koppling så långt som det går i medieröret till röret når kopplingens krage.



3. Skjut fram klämringen mot kopplingen tills båda klämringskäftarna är ovanpå insatsdelens krage.
Skruva loss och ta bort den lilla muttern med en sexkantnyckel.



4. Montera bulten enligt bild och dra åt tills de båda klämringshalvorna når/vidrör varandra.



VARNING:

- Viktigt att monteringsanvisningar ovan följs för att garantier ska gälla.
- För diametrar lika med eller större än 50 mm rekommenderas att klämringar dras åt i två steg för att låta rörmaterialet sätta sig. Vi rekommenderar ca 30 minuter mellan den första och slutliga åtdragningen.
- En tryckprovning i enlighet med DIN 1988-2 är obligatorisk.