

HeatUp Väggenomföring

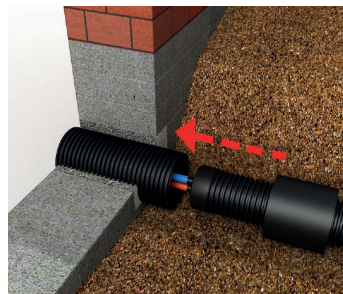


PRODUKTBESKRIVNING

HeatUp Väggenomföring används vid montage av kulvert genom vägg. HeatUp Väggenomföring består av en korrugerad HDPE-genomloppsrör och en krympbar hylsa för tätning mellan genomloppsröret och det inkommande kulverten. På utsidan måste den inmurade genomloppsrörshylsan sticka ut ± 10 cm från den färdiga väggytan för att möjliggöra montering av den värmekrympbara hylsan.



RSK Nr:	Dim. Mantel mm:	Dim, väggenomföring mm:	Längd, mm:
228 20 99	75	110	500
228 21 00	90/110	140	500
228 21 01	140	200	500
228 21 02	160	200	500
22 821 03	200	235	500
228 21 04	225	295	500

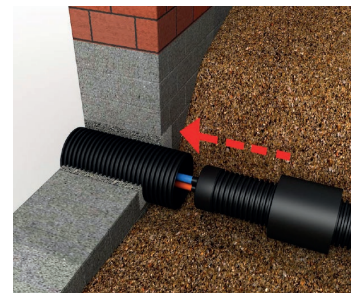


HeatUp Väggenomföring



Monteringsanvisning

Det korrugerad HDPE-genomloppsror måste cementeras in i väggöppningen och ska sticka ut ± 10 cm utanför murbruket för att möjliggöra montering av krymphylsan. Trä på den krympbara hylsan på kulverten utan att skada den krympbara hylsan och för sedan kulverten igenom väggenomföringen.



Trä nu över den krympbarahylsan så att den täcker både väggenomföringen och kulverten. Använd en värmepistol eller en mjuk flamma för att krympa hylsan. Använd skyddshandskar och tryck på den krympbara hylsan på väggenomföringen och kulverten.



När den krympbara hylsan har svalnat, fyll upp marken runt kulverten. Installation av medierören kan nu påbörjas.

